



みやび

税込 6,480円

- ◆特上江戸前鮭 ◆佐賀牛ステーキ ◆車海老塩焼き
- ◆美味彩々 ◆煮物 ◆揚物

仕出し弁当

お持ち帰り
出前専用



あおい 税込 5,400円

- ◆上江戸前鮭 ◆口取り ◆刺身
- ◆煮物 ◆牛ステーキ ◆甘味



ご法要のご案内

心和む料理でおもてなし



なでしこ

税込 4,860円

- ◆江戸前鮭
- ◆口取り
- ◆焼物
- ◆煮物
- ◆揚物



すみれ 税込 3,780円

- ◆江戸前鮭 ◆口取り ◆焼物 ◆煮物 ◆揚物

配達
エリア

千葉市全域配達いたします。
千葉市以外はご相談ください。



はぎ 税込 3,240円

- ◆替わり御飯 ◆巻き物 ◆いなり寿司
- ◆口取り ◆焼物 ◆煮物 ◆揚物



やまゆり

税込 4,320円

- ◆蟹のバラちらし
- ◆替わり御飯
- ◆美味彩々
- ◆煮物
- ◆牛ステーキ



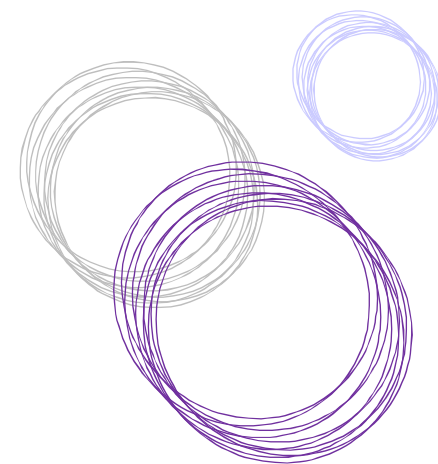
かえで 税込 2,160円

- ◆バラちらし ◆口取り ◆焼物 ◆煮物 ◆揚物



四季 税込 1,620円

- ◆御飯 ◆口取り ◆煮物 ◆揚物



※写真はイメージです
 ※仕入れ状況により内容が変更となる場合がございますので、予めご了承ください。
 ※掲載の内容は全て出前・お持ち帰り専用メニューです。【前日迄の要予約】
 ※出前は5個以上から承ります。※配達エリアは千葉市内に限らせていただきます。
 《千葉市以外のお客様はご相談ください》

ご法要一覧

- 初七日 逝去してから七日目
(または七七忌)
四十九日目
- 一周忌 (または一回忌)
逝去してから一年目
- 三回忌 満二年目
- 七回忌 満六年目
- 十三回忌 満十二年目
- 十七回忌 満十六年目
- 三十三回忌 満三十二年目
- 五十回忌 満四十九年目

ゆかりの方々が集う
こころ温まるご法要。

故人のご冥福をお祈りするため、忌日や命日に行う行事を「法事」といいます。初七日に始まり、四十九日、一周忌などの法要は、故人ゆかりの方々が集まって営む心のこもった行事です。三回忌など年忌法要は命日が理想ですが、ゆかりの方々が集まりやすい日(命日前)に行うことも多いようです。

鮎 割烹 みどり
支配人 高橋 浩一



ご法要会席



幅広い層に召し上がっていただけるよう
和食にこだわったご法要の会席

ご予算・お料理内容等、お気軽にご相談ください。

お鮎も召し上がっていただくために
料理長おまかせのご法要の会席

和み会席 6,600円

- 【全11品】
◆先付 ◆本日の前菜 ◆お刺身 ◆茶碗蒸し ◆焼物 ◆季節の煮物
◆季節の揚物 ◆替わり御飯 ◆季節のお椀 ◆香の物 ◆デザート



おまかせ鮎会席 6,600円

- 【全8品】◆本日の前菜 ◆お刺身 ◆茶碗蒸し ◆焼物
◆季節の天婦羅 ◆江戸前鮎 ◆季節のお椀 ◆デザート



おもてなし会席 7,700円

- 【全11品】
◆先付 ◆本日の前菜 ◆お刺身 ◆茶碗蒸し ◆焼き魚 ◆季節の煮物
◆酔の物 ◆季節の揚物 ◆江戸前鮎 ◆季節のお椀 ◆デザート

お子様向けのメニューも

お子様でも食べやすいお食事もございます。



お子様法要会席 3,300円



陰膳 2,000円

～お子様も喜ぶおもちゃ付き～



お子様法要弁当 1,980円

旬美
感味

※写真はイメージです
※仕入れ状況により内容が変更となる場合がございますので、予めご了承ください。

無料送迎承ります!
千葉市内は10名様から無料送迎いたします。【要予約・先着順】
【送迎エリア】千葉市以外のその他方面のお客様もお気軽にご相談ください。



【宴会対応】11:00～22:00
〈ランチ〉11:00～14:30
〈ディナー〉17:00～22:00

駐車場の案内
第一、第二駐車場有。20台駐車可能。詳しくはフロントにご確認ください。



JR西千葉駅より徒歩1分

ご予約・お問い合わせは【受付時間】9:00～22:00(予約は21:30)
☎ 043-241-1530
〒260-0033 千葉市中央区春日2-21-5
Fax.043-248-9915[24時間受付]
<http://www.midori-sushi.net>
詳しくはホームページで **西千葉 みどり** 検索